



El ambiente
es de todos

Minambiente

BOLETÍN HIDROMETEOROLÓGICO DE LA MOJANA

San Marcos, Sucre 26 de junio de 2020

Hora de la actualización: 12:00 HLC

BOLETÍN No: 119

CONTENIDO

1. CONDICIONES METEOROLÓGICAS

1.1 CONDICIONES METEOROLÓGICAS PRECEDENTES

1.2 CONDICIONES METEOROLÓGICAS ACTUALES

1.3 PRONÓSTICO METEOROLÓGICO DIARIO

2. CONDICIONES HIDROLÓGICAS

2.1 CONDICIONES HIDROLÓGICAS ANTECEDENTES

2.2 CONDICIONES HIDROLÓGICAS ACTUALES

2.2.1 SUBZONA HIDROGRÁFICA DEL RÍO SAN JORGE - CUENCA ALTA

2.2.2 SUBZONA HIDROGRÁFICA DEL RÍO SAN JORGE - CUENCA BAJA

2.2.3 SUBZONA HIDROGRÁFICA DEL RÍO NECHÍ - CUENCA BAJA

2.2.4 DIRECTOS AL BAJO CAUCA - CIÉNAGA LA RAYA ENTRE EL RÍO NECHÍ Y EL BRAZO DE LOBA

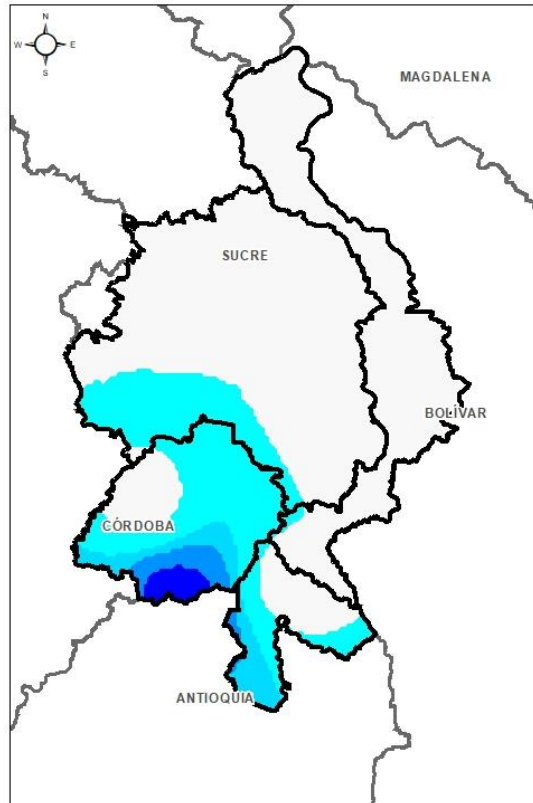
2.2.5 DIRECTOS AL CAUCA ENTRE PTO. VALDIVIA Y RÍO NECHÍ

2.2.6 DIRECTOS AL BAJO MAGDALENA ENTRE EL BANCO Y EL PLATO

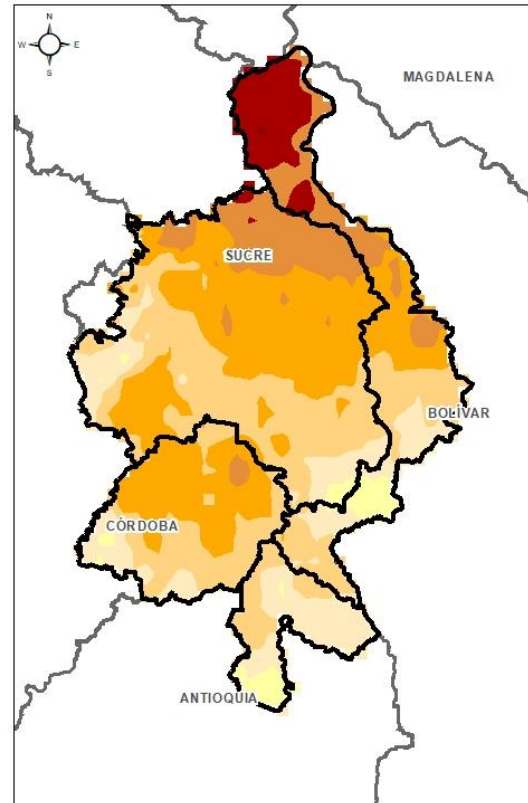
El Centro Regional de Pronóstico y Alertas Tempranas de la Mojana - CRPA La Mojana, busca fortalecer el sistema de alertas tempranas a través de un continuo monitoreo de las condiciones hidrometeorológicas, la generación de pronósticos meteorológicos y la difusión de alertas para la comunidad y los diferentes sectores productivos de la región.

Esta iniciativa hace parte de los proyectos "Reducción del riesgo y la vulnerabilidad frente al cambio climático en la región de La Depresión Momposina", financiado por el *Adaptation Fund* y "*Mojana, clima y vida*", financiado por el Fondo Verde del Clima, implementados por el Ministerio de Ambiente, el Fondo de Adaptación y el PNUD, en alianza con CORPOMOJANA e IDEAM.

1.1 CONDICIONES METEOROLÓGICAS ANTECEDENTES

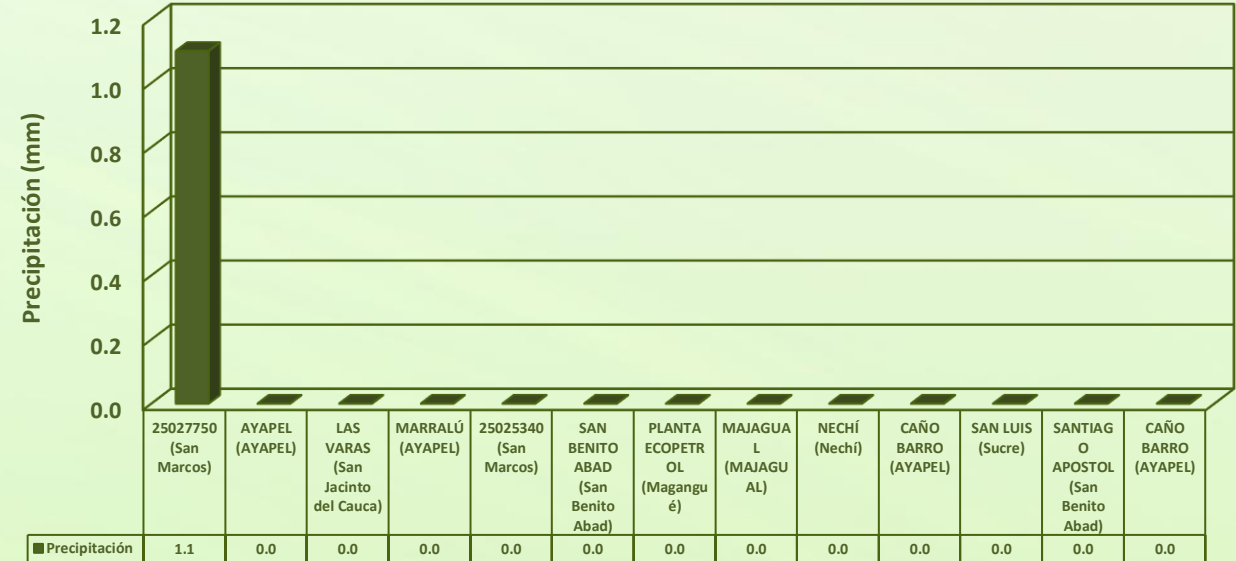


Precipitación acumulada
24/06/2020 (07:00)-25/06/2020 (07:00).
Fuente: IDEAM



Temperatura superficial máxima por
estimación Satelital 24/06/2020
Fuente: IDEAM

Lluvia Registrada el 24 de Junio de 2020

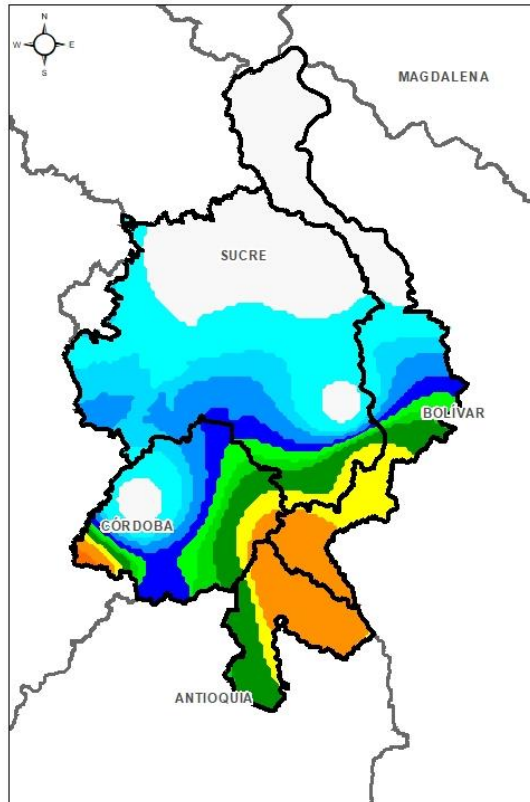


RESUMEN DE CONDICIONES DEL DÍA 24 DE JUNIO

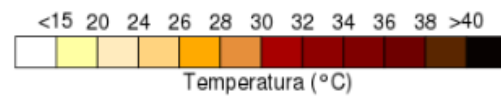
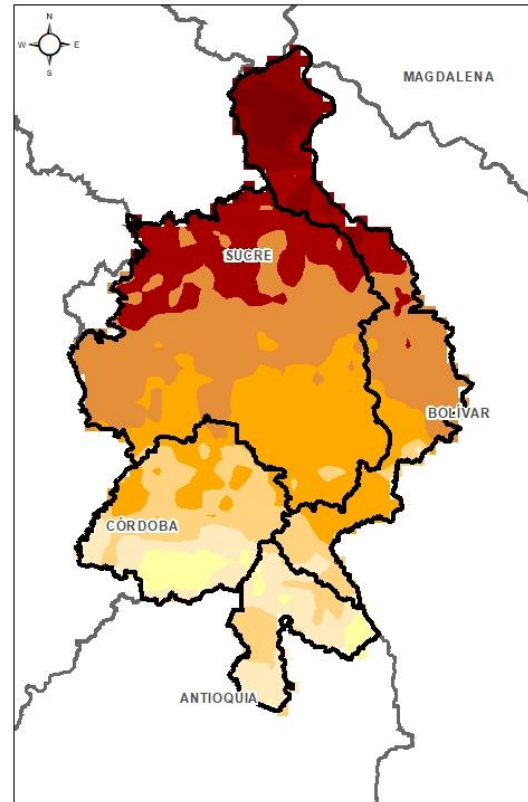
Precipitación: Durante la noche del 24 y madrugada del 25 de junio predominó condiciones secas para gran parte de la región, excepto el Sur del territorio con algunas lluvias aisladas. La única estación con registro fue estación San Marcos con 1,1mm.

Temperatura: se registró una temperatura máxima de 35,5 C a las 17:00 horas del 24 junio en el municipio de San Benito Abad y una mínima de 26,3°C en la madrugada del 25 de junio en Ayapel.

1.1 CONDICIONES METEOROLÓGICAS ANTECEDENTES

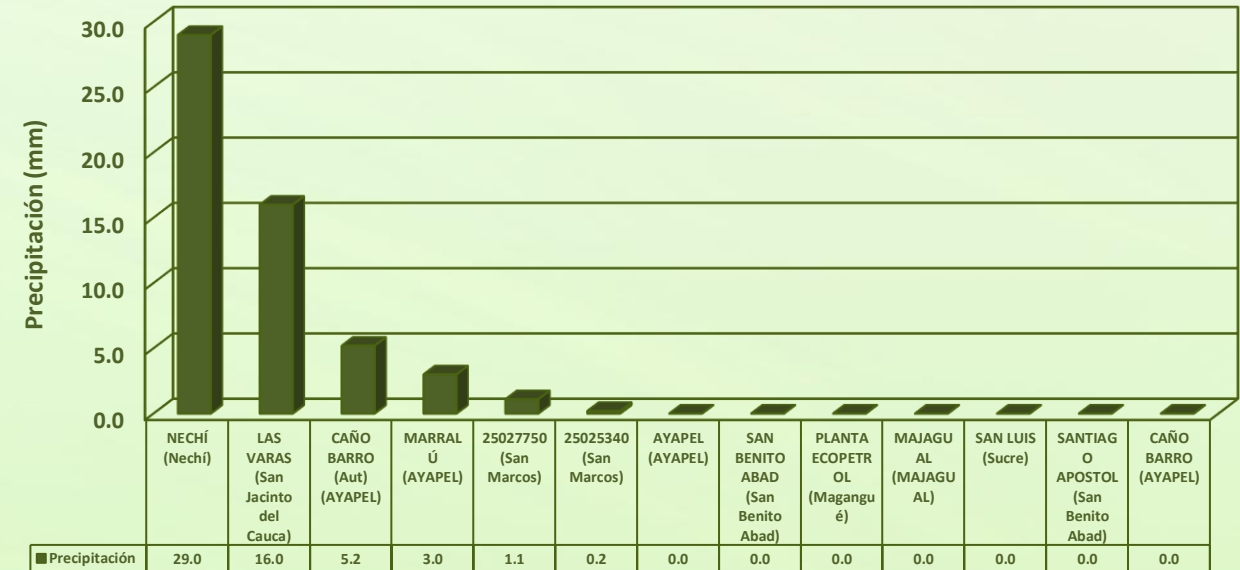


Precipitación acumulada
25/06/2020 (07:00)-26/06/2020 (07:00).
Fuente: IDEAM



Temperatura superficial máxima por
estimación Satelital 25/06/2020
Fuente: IDEAM

Lluvia Registrada el 25 de Junio de 2020



RESUMEN DE CONDICIONES DEL DÍA 25 DE JUNIO

Precipitación: Durante la noche del 25 y madrugada de hoy 26 de junio prevalecieron condiciones de cielo parcialmente nublado a cubierto en gran parte de la región con lluvias aisladas en el territorio. La estación con mayor registro fue Nechí con 29 mm.

Temperatura: se registró una temperatura máxima de 35,5°C a las 15:00 horas del día de ayer 25 de junio en el municipio de Ayapel y una mínima de 24,7°C en la madrugada de hoy 26 de junio en San Marcos.

1.2 CONDICIONES METEOROLÓGICAS ACTUALES

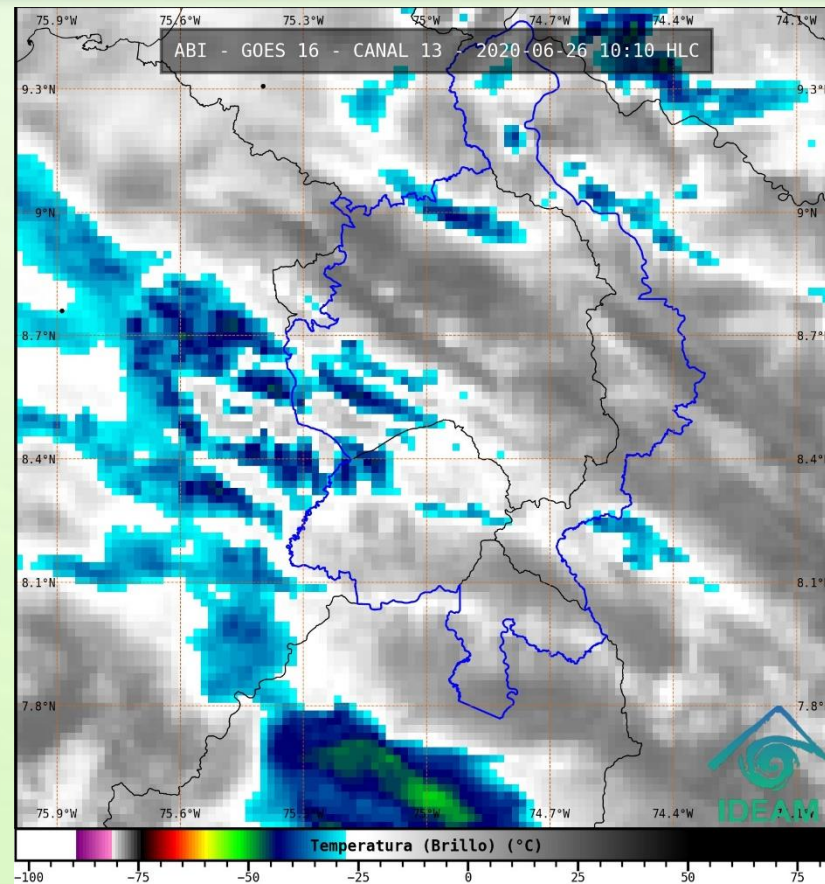


Imagen de satélite IR 10:10 HLC
Fuente: IDEAM

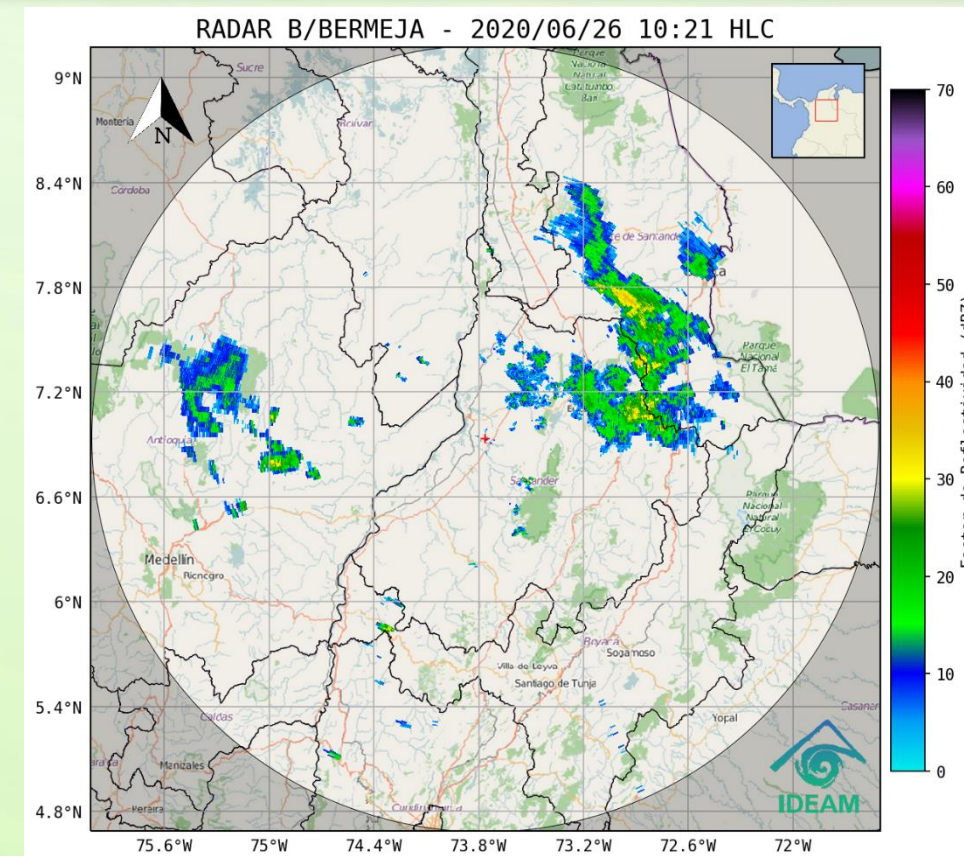
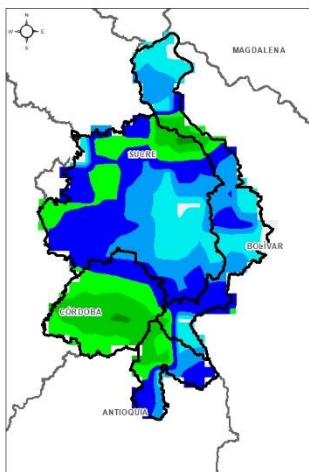
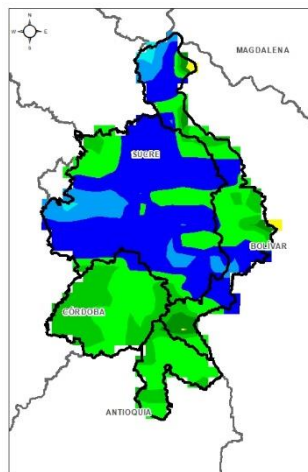


Imagen de radar 10:21 HLC
Fuente: IDEAM

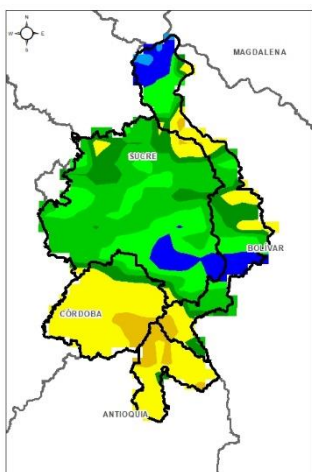
Durante la mañana de hoy predominio de cielo entre cubierto a parcialmente nublado, con algunas precipitaciones débiles aisladas en el territorio, principalmente al Occidente y Sur de La Mojana.



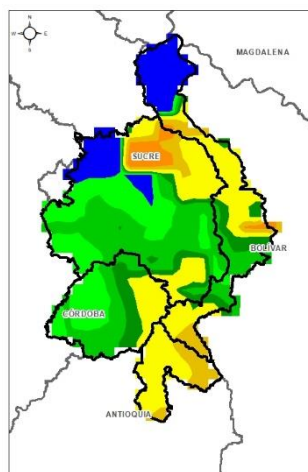
TARDE DEL 26 DE JUNIO



NOCHE DEL 26 DE JUNIO



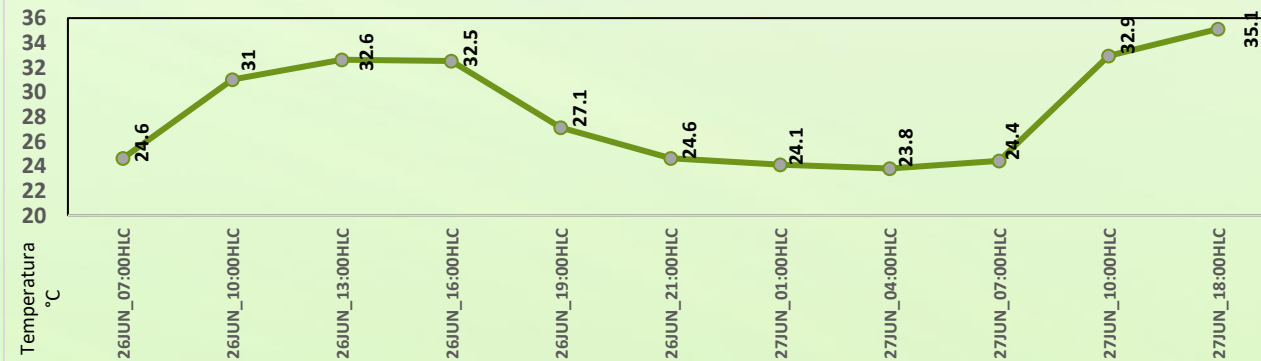
ACUMULADO DEL 26 AL 27 DE JUNIO



ACUMULADO DEL 27 AL 28 DE JUNIO



Día	Jornada	Temperatura Máxima	Nubosidad	Tipo de Precipitación	Probabilidad de lluvia(%)
VIERNES 26 DE JUNIO	Tarde	36 °C	Parcialmente nublado	Lluvias	55%
	Noche	27°C	Nublado	Lluvias con Descargas Eléctricas	85%



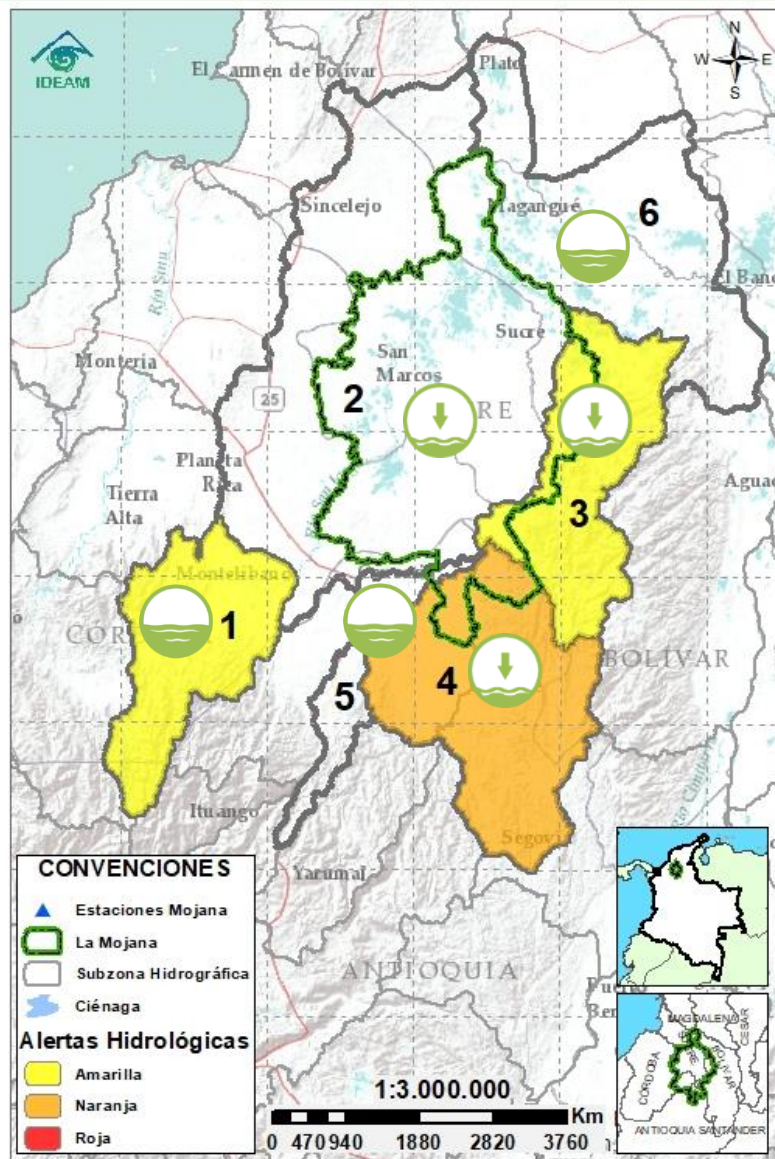
Pronóstico de temperaturas medias para los próximos 03 días; Fuente IDEAM

PRONÓSTICO PARA EL VIERNES 26 DE JUNIO

Precipitación: Para la tarde de hoy se espera cielo parcialmente nublado en gran parte del territorio, con posibilidad de lluvias hacia los municipios de Nechí, San Jacinto del Cauca, Achí, Guaranda y Ayapel. En horas de la noche y madrugada, se espera incremento de la nubosidad, especialmente al sur de La Mojana, con lluvias hacia los municipios de San Marcos, Caimito, Majagual, Guaranda, Ayapel, Nechí, San Jacinto del Cauca, Achí y sur de Magangué, San Benito Abad y Sucre-Sucre. En los siguientes dos días se espera lluvias principalmente al sur del territorio, hacia San Jacinto del Cauca, Achí, San Benito Abad, San Marcos, Majagual, Guaranda, Nechí y Ayapel.

Temperatura: Las temperaturas máximas oscilarán entre los 33°C y 36°C y las mínimas entre los 23°C y 27°C. Las sensaciones térmicas máximas para los siguientes dos días oscilarán entre los 38°C y 40°C.

2.1 CONDICIONES HIDROLÓGICAS ANTECEDENTES



Condiciones hidrológicas antecedentes para el 25/06/2020

CONVENCIONES DE TERMINOS HIDROLÓGICOS

	Lluvias	Lluvias antecedentes intensas o continuas y/o pronóstico de las mismas, las cuales pueden generar crecientes súbitas en los ríos principales y sus afluentes.
	Descenso	Condición de disminución de niveles.
	Ascenso	Condición de aumento de niveles.
	Creciente súbita	Fenómeno natural que se presenta en los ríos de montaña como consecuencia de la ocurrencia de lluvias intensas o torrenciales en zonas de alta pendiente del cauce principal y sus afluentes.
	Tránsito de crecientes	Es el desplazamiento de una onda de crecida de aguas arriba hacia aguas abajo de la corriente.
	Creciente por desembalse	Proceso de tránsito del flujo de agua por descarga controlada desde un embalse.
	Inundación	Aumento en los niveles y/o caudales de los cuerpos de agua que superan la capacidad máxima de transporte o modificación de la sección transversal que la reduce, ocasionando el desbordamiento e inundación de sus zonas aledañas.
	Niveles estables	No se presentan fluctuaciones considerables de nivel del cuerpo de agua.



Alerta ROJA

PARA TOMAR ACCIÓN Advierte a los sistemas de prevención y atención de desastres sobre la amenaza que puede ocasionar un fenómeno con efectos adversos sobre la población, el cual requiere la atención inmediata por parte de la población y de los cuerpos de atención y socorro. Se emite una alerta sólo cuando la identificación de un evento extraordinario indique la probabilidad de amenaza inminente y cuando la gravedad del fenómeno implique la movilización de personas y equipos, interrumpiendo el normal desarrollo de sus actividades cotidianas.



Alerta NARANJA

PARA PREPARARSE Indica la presencia de un fenómeno. No implica amenaza inmediata y como tanto es catalogado como un mensaje para informarse y prepararse. El aviso implica vigilancia continua ya que las condiciones son propicias para el desarrollo de un fenómeno, sin que se requiera permanecer alerta.

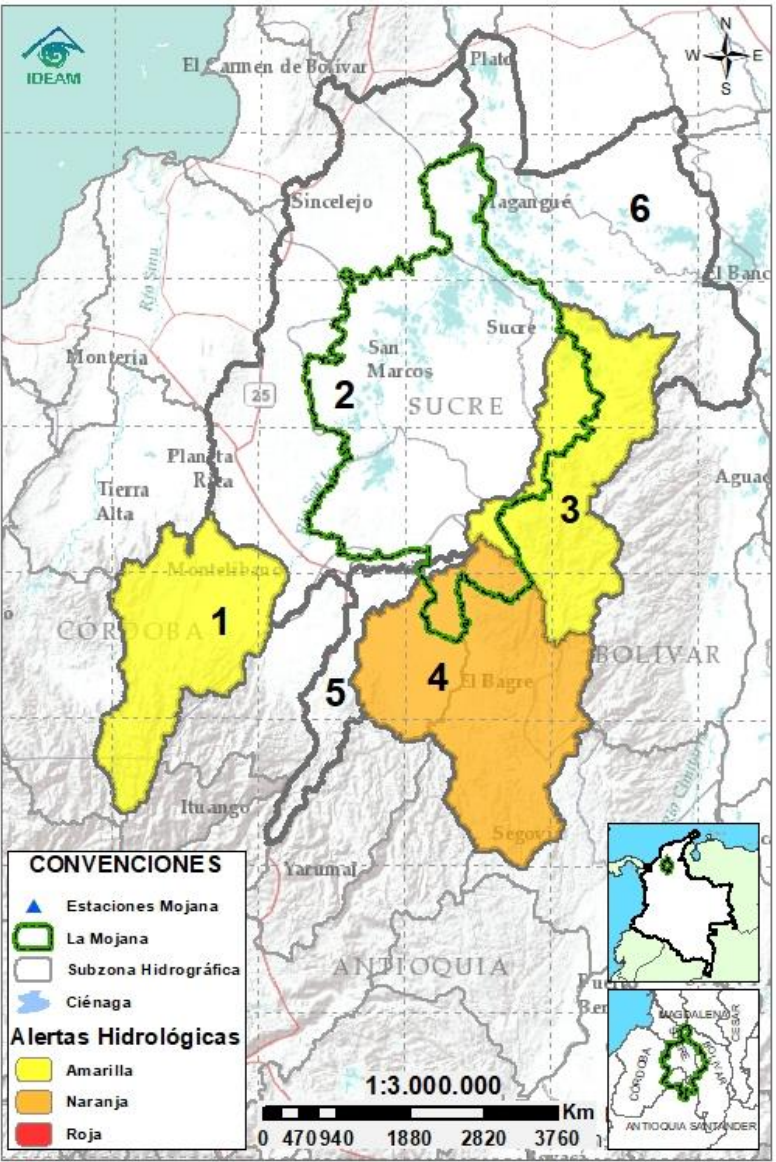


Alerta AMARILLA

PARA INFORMARSE Es un mensaje oficial por el cual se difunde información. Por lo regular se refiere a eventos observados, registrados o reportados y puede contener algunos elementos de pronóstico a manera de orientación. Por sus características pretéritas y futuras difiere del aviso y de la alerta, y por lo general no está encaminado a alertar sino a informar.

SIN ALERTA La información que se suministra se encuentra fuera de los umbrales de alerta.

2.2 CONDICIONES HIDROLÓGICAS ACTUALES



Descripción condiciones hidrológicas: niveles estables en el río Cauca entre Puerto Valdivia y el río Magdalena (en el municipio de Pinillos); sin embargo, se mantiene la alerta amarilla en el tramo Nechí-Achí, dados los altos niveles que se están registrando, así como por la probabilidad de incrementos durante el fin de semana. Continúa en alerta naranja el Bajo Nechí y sus aportantes. En la cuenca alta del río San Jorge, se mantiene la alerta amarilla, donde se prevé aumento de los niveles para las próximas horas, en el corregimiento de Marralú (municipio de Ayapel). En el Bajo San Jorge, por su parte, persiste el ascenso de los niveles en el sistema cenagoso y de caños de los municipios de San Marcos, Ayapel, San Benito Abad, Majagual y Sucre, condición predominante para el fin de semana. En el río Magdalena (entre Pinillos y Plato), así como en el Brazo de Loba y en el Brazo de Mompós se registran niveles estables, que se prevé persistan en las próximas horas.

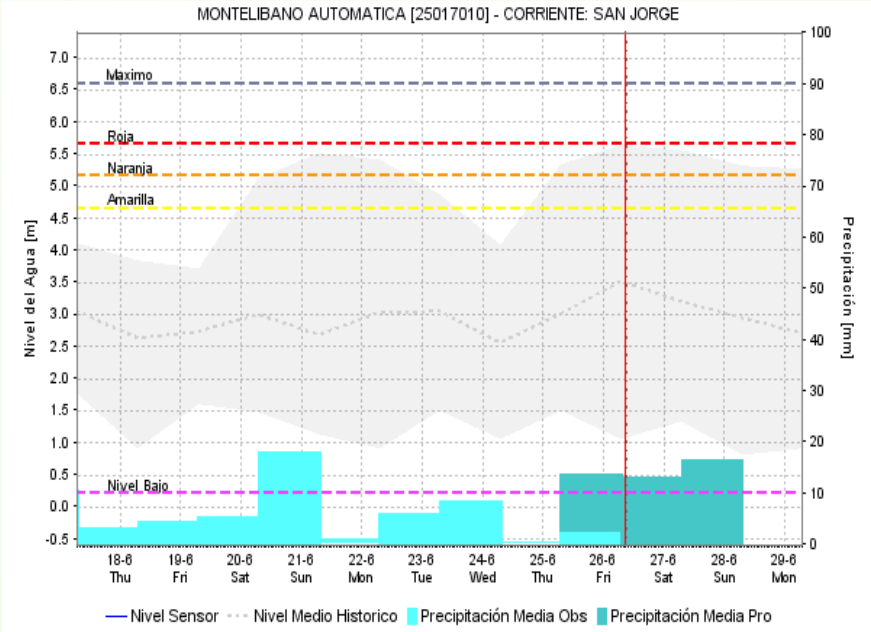
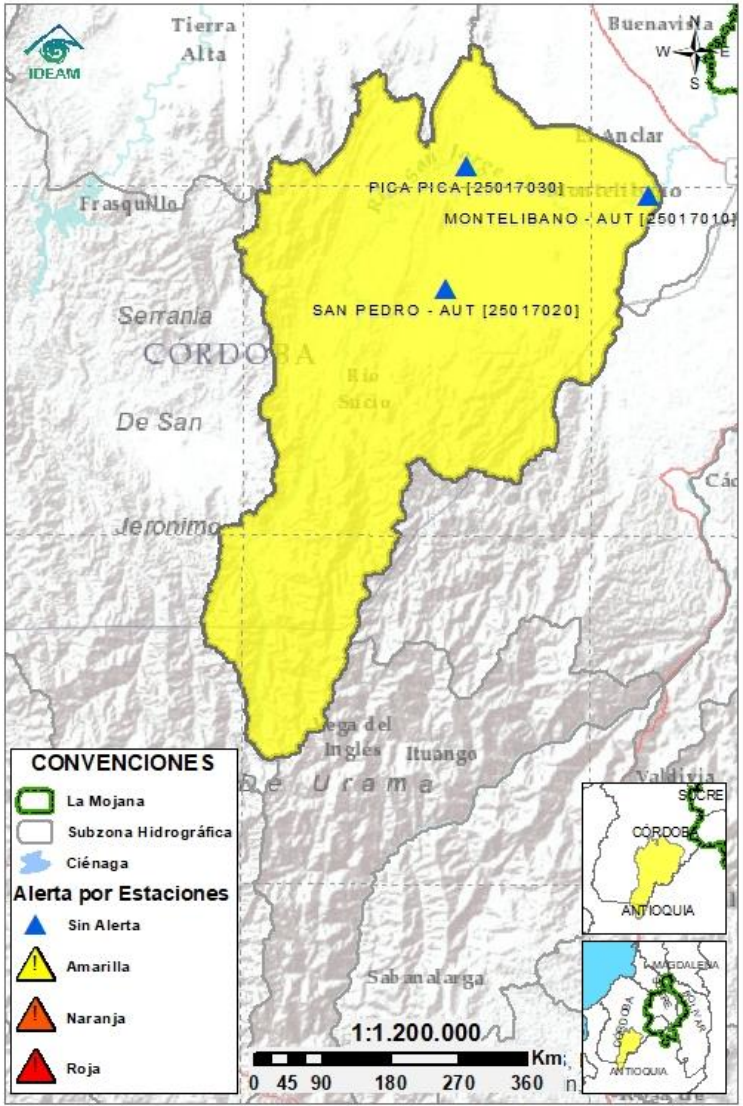
Alerta	Zona Hidrográfica	Subzona o Cuenca Hidrográfica	Condición predominante	Descripción de la alerta hidrológica
	1	Bajo Magdalena-Cauca - San Jorge	Alto San Jorge	Niveles estables Niveles estables en la cuenca alta del río San Jorge y en su tributario el río San Pedro, a la altura de los municipios de Puerto Libertador y Montelibano. No se descartan incrementos durante el fin de semana.
Sin alerta	2	Bajo Magdalena-Cauca - San Jorge	Bajo San Jorge	Niveles en ascenso Niveles en ascenso en el río San Jorge a la altura de La Apartada. El sistema cenagoso y de caños de los municipios de San Marcos, Ayapel, San Benito Abad, Majagual y Sucre continúa su ascenso gradual.
	3	Bajo Magdalena-Cauca - San Jorge	Directos al Bajo Cauca-ciénaga La Raya entre el río Nechí y Brazo de Loba	Niveles estables Niveles estables en el río Cauca en el tramo que comprende los municipios de Nechí, San Jacinto del Cauca, Guaranda, Achí y Pinillos. Probabilidad de incrementos durante el fin de semana.
	4	Nechí	Bajo Nechí y Directos al Bajo Nechí	Niveles en descenso Descenso en los niveles del río Nechí y sus aportantes, río Cacerí y quebrada Vijagual, en jurisdicción de los municipios de Caucasia, El Bagre, Zaragoza y Nechí. No se descartan incrementos para el fin de semana.
Sin alerta	5	Cauca	Directos al Cauca entre Pto. Valdivia y río Nechí	Niveles estables Niveles estables en el río Cauca en su recorrido por Valdivia, Cáceres, Caucasia y Nechí; condición que se mantendrá para el fin de semana.
Sin alerta	6	Bajo Magdalena	Directos Bajo Magdalena entre El Banco y Plato	Niveles estables Niveles estables en el río Magdalena desde Pinillos hasta Plato, así como en el Brazo de Mompós (entre El Banco y Santa Bárbara de Pinto) y en el Brazo de Loba (entre El Banco y Pinillos). Se prevé para el fin de semana que los niveles continúen estables.

Nota 1: Las alertas hidrológicas pueden ser corregidas y/o actualizadas en el futuro. No representa una certificación oficial del IDEAM.

Nota 2: Es probable que los eventos hidrológicos reportados en las alertas emitidas no se estén presentando sobre los ríos principales sino sobre sus afluentes.

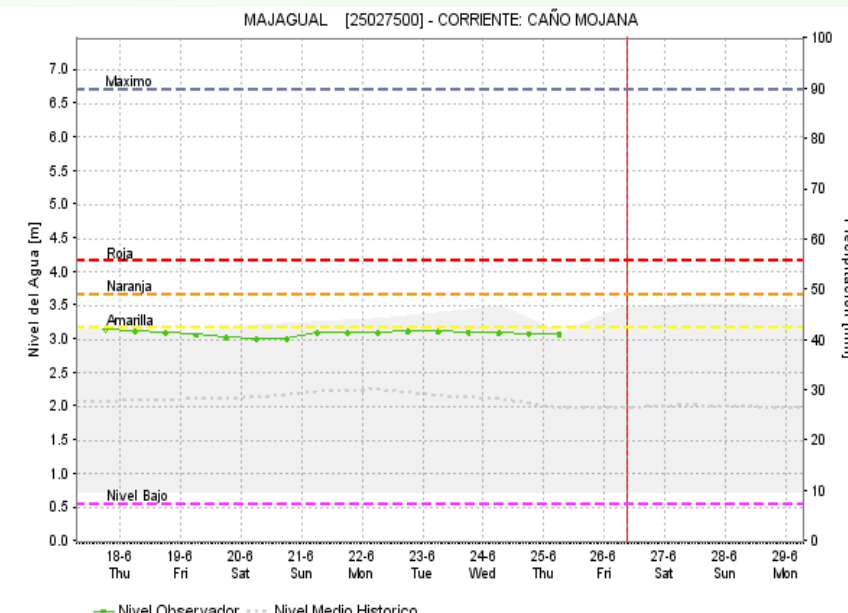
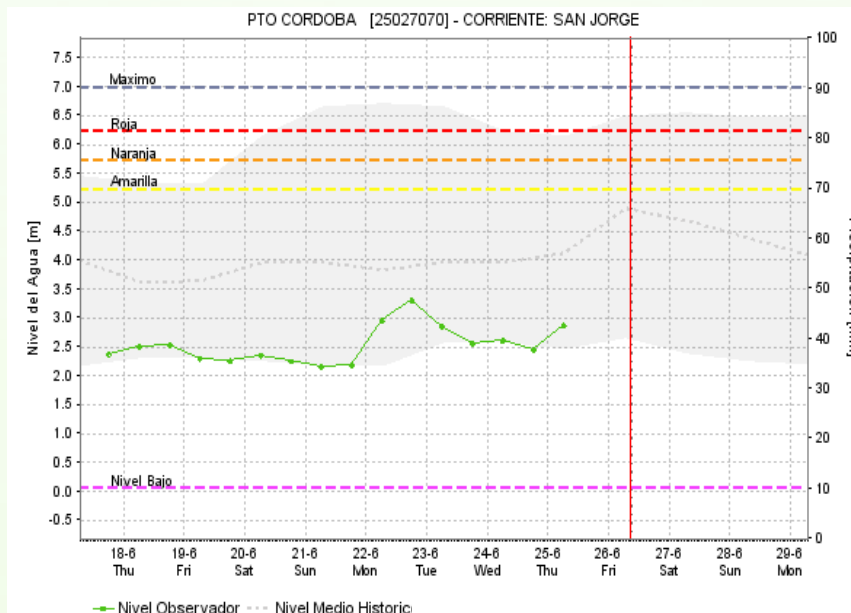
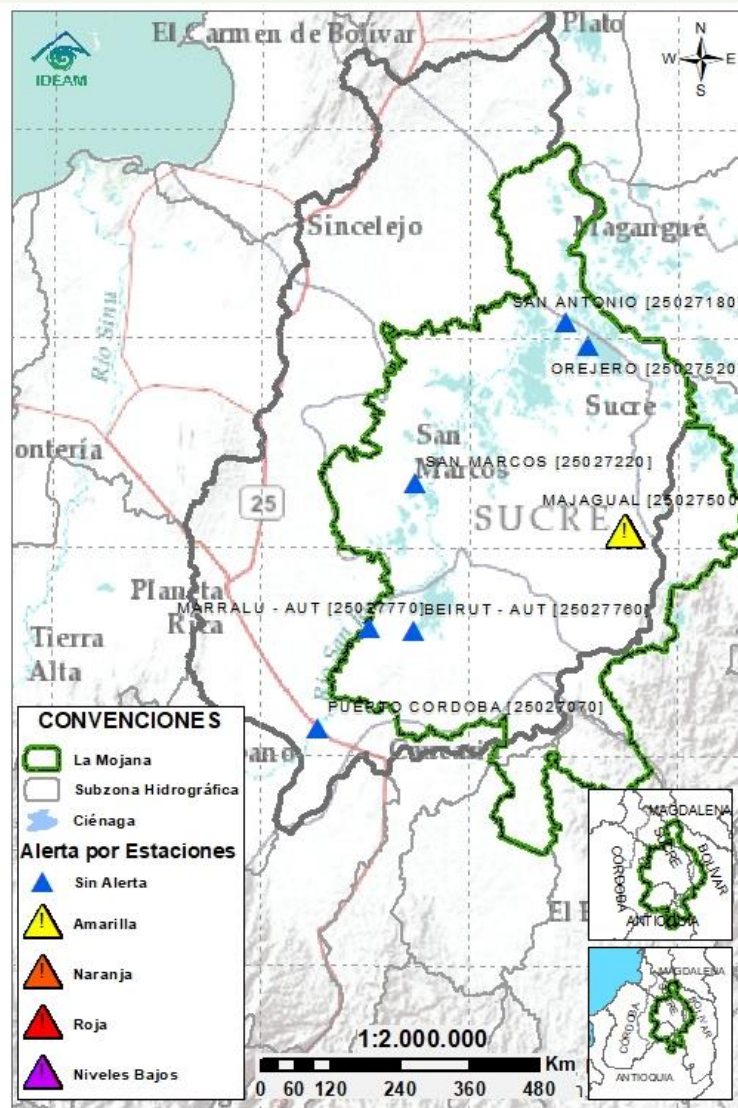
Nota 3: El IDEAM recomienda a la población ribereña estar muy atenta al comportamiento de los niveles de los ríos y atender las recomendaciones que la Unidad Nacional de Gestión del Riesgo de Desastres (UNGRD) emita para la implementación de medidas de contingencia ante posibles afectaciones por desbordamientos e inundaciones.

2.2.1 SUBZONA HIDROGRÁFICA DEL RÍO SAN JORGE CUENCA ALTA



Subzona hidrográfica	Alerta	Descripción
Cuenca alta del río San Jorge		Niveles estables en la cuenca alta del río San Jorge, así como en su tributario el río San Pedro. No se descartan posibles incrementos durante el fin de semana, especialmente en horas de la madrugada.

2.2.2 SUBZONA HIDROGRÁFICA DEL RÍO SAN JORGE CUENCA BAJA



Subzona
hidrográfica

Alerta

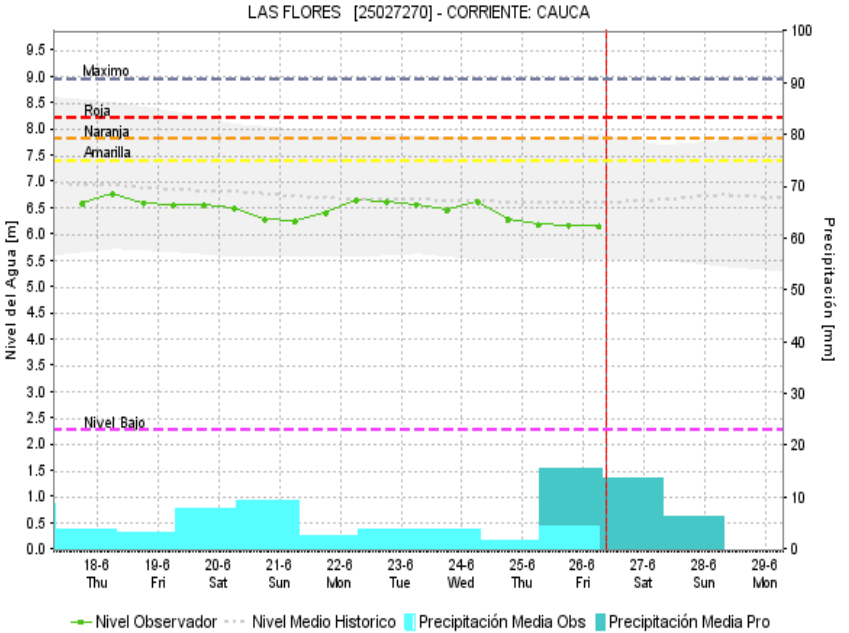
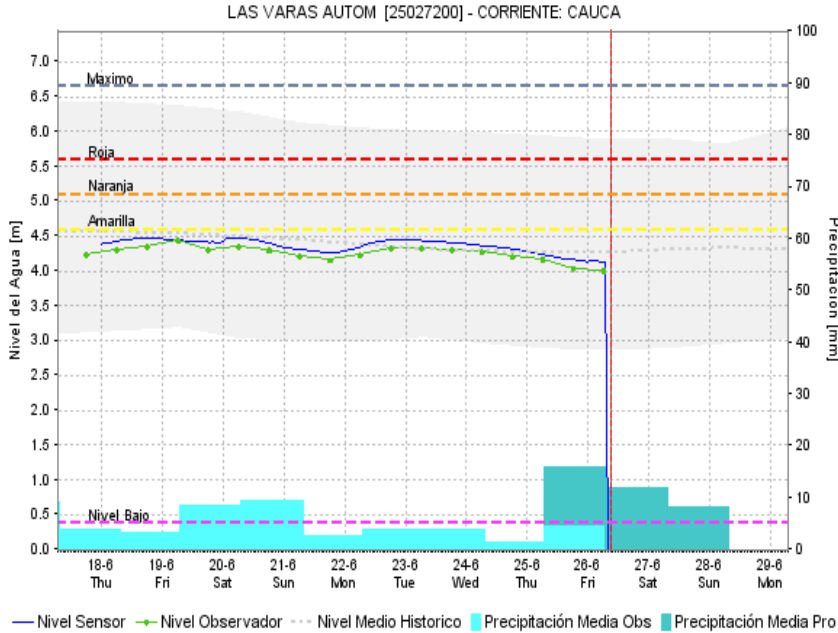
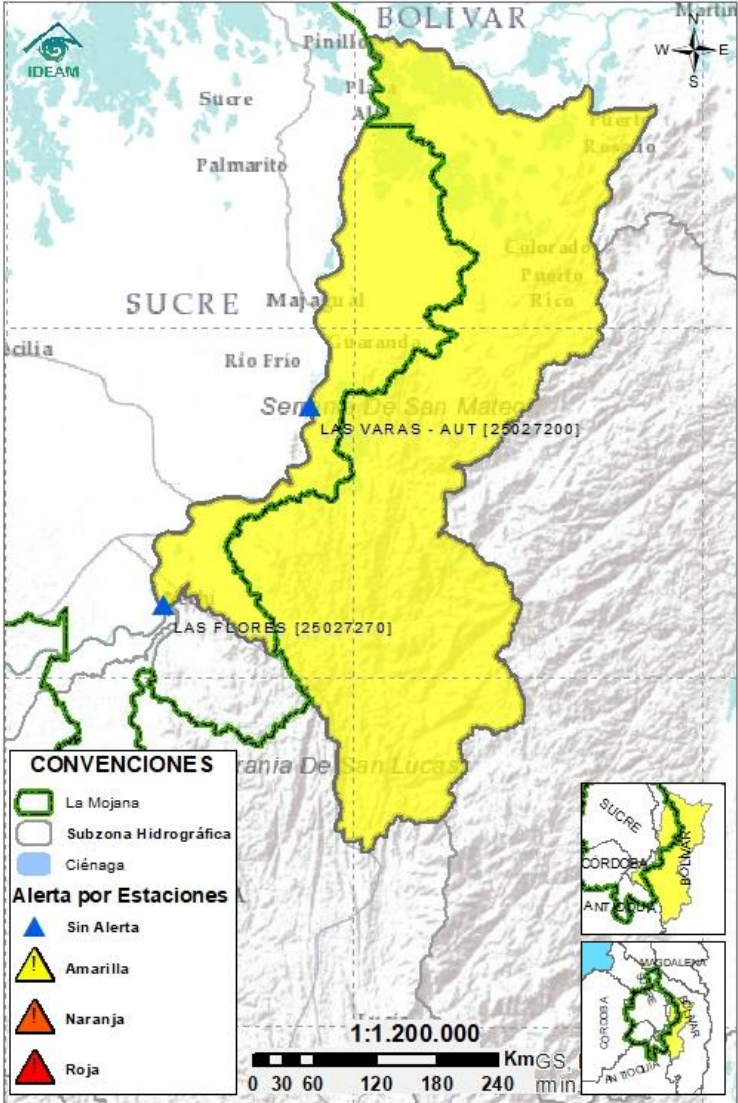
|Descripción

Cuenca baja
del río San
Jorge

Sin
alerta

Ascenso en el nivel del río San Jorge a la altura del corregimiento de Marralú (municipio de Ayapel). En el sistema cenagoso y de caños del Bajo San Jorge, continúa el ascenso de los niveles en los caños Pancegüita (en Sucre), Rabón, Pasifueres y Viloría (en San Benito Abad), Seheve y San Matías (en Ayapel), así como en las ciénagas de los municipios de San Benito Abad, San Marcos (Las Flores, Cuenca, El Pital y San Marcos, en casco urbano), Ayapel y Sucre. Se recomienda especial atención a los niveles del caño Mojana en los municipios de Sucre y Majagual, donde se tiene actualmente una alerta amarilla puntual.

2.2.3 DIRECTOS AL BAJO CAUCA - CIÉNAGA LA RAYA ENTRE EL RÍO NECHÍ Y EL BRAZO DE LOBA



Subzona
hidrográfica

Alerta

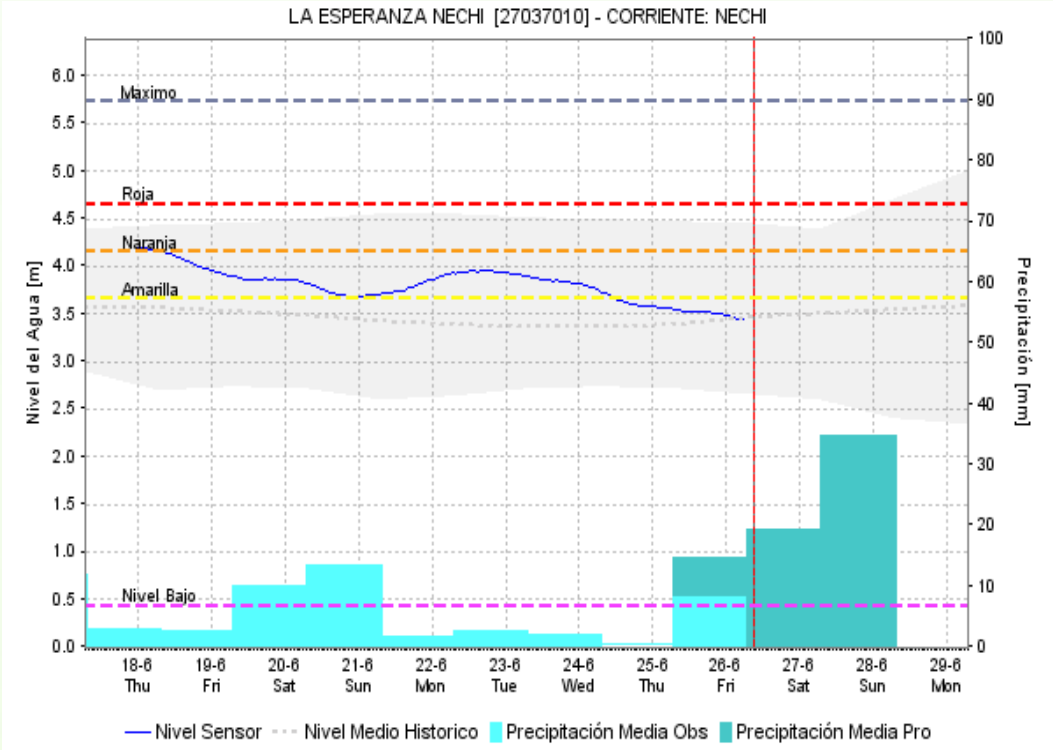
Descripción

Directos al bajo
Cauca- Ciénaga
La Raya entre el
río Nechí y
Brazo de Loba



En el río Cauca se registran niveles estables, en el tramo que comprende los municipios de Nechí, San Jacinto del Cauca, Guaranda, Achí y Pinillos. Se mantiene la alerta amarilla dados los actuales niveles del río a la altura del municipio de Guaranda. Probabilidad de incrementos en niveles durante el fin de semana.

2.2.4 SUBZONA HIDROGRÁFICA DEL RÍO NECHÍ CUENCA BAJA



Subzona hidrográfica

Alerta

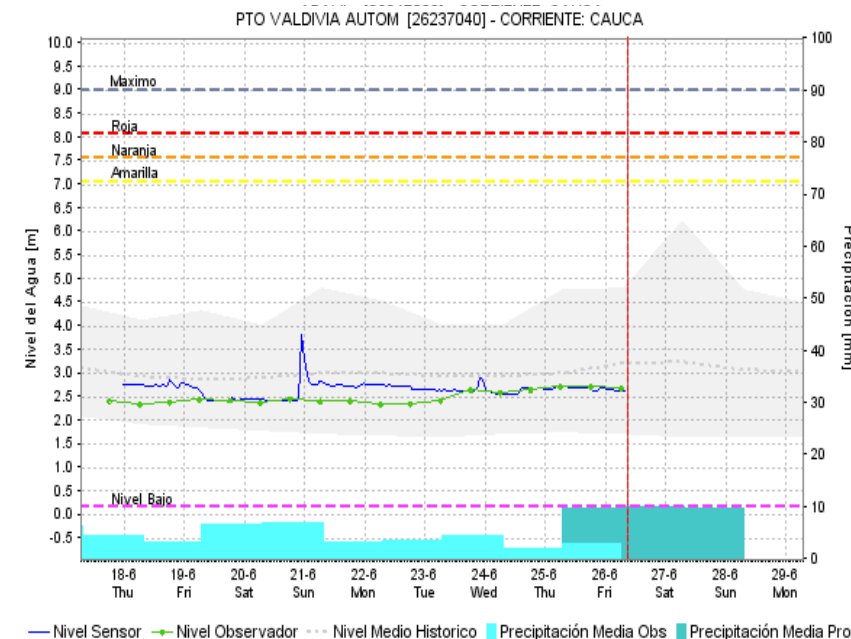
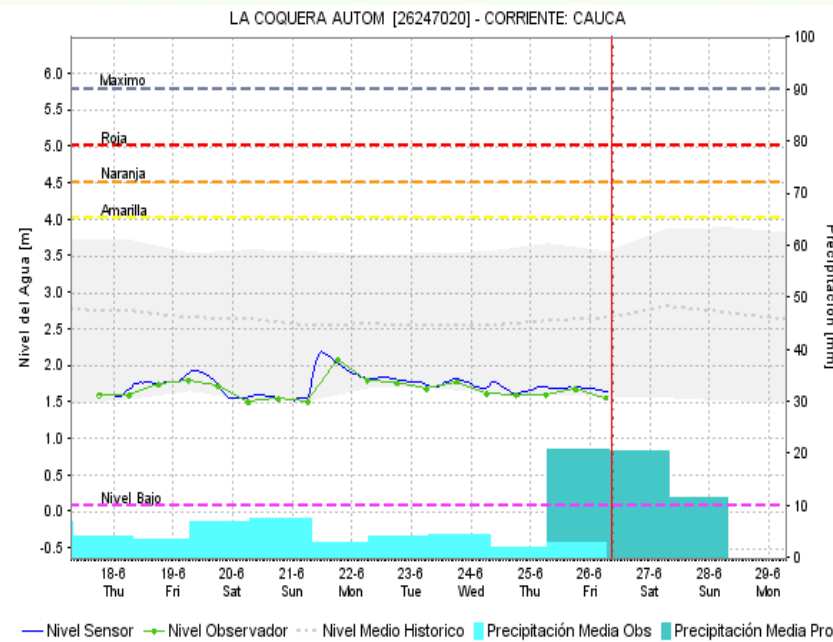
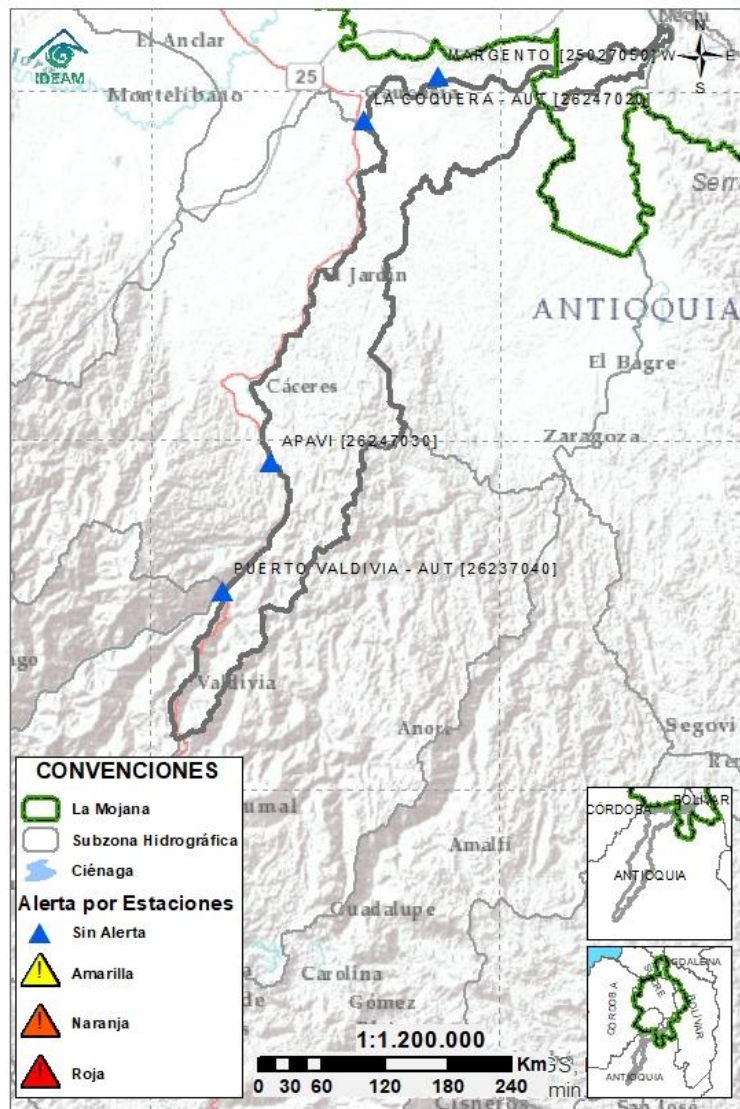
Descripción

Cuenca baja del río Nechí



Descenso en los niveles del río Nechí y en sus tributarios, río Cacerí y quebrada Vijagual, en jurisdicción de los municipios de Zaragoza, El Bagre, Caucasia y Nechí. Se mantiene la alerta naranja dados los altos niveles registrados en la desembocadura del río Nechí al río Cauca, a la altura del municipio de Nechí. Para el fin de semana, no se descartan posibles incrementos, especialmente en horas de la madrugada.

2.2.5 DIRECTOS AL CAUCA ENTRE PTO. VALDIVIA Y RÍO NECHÍ



Subzona
hidrográfica

Alerta

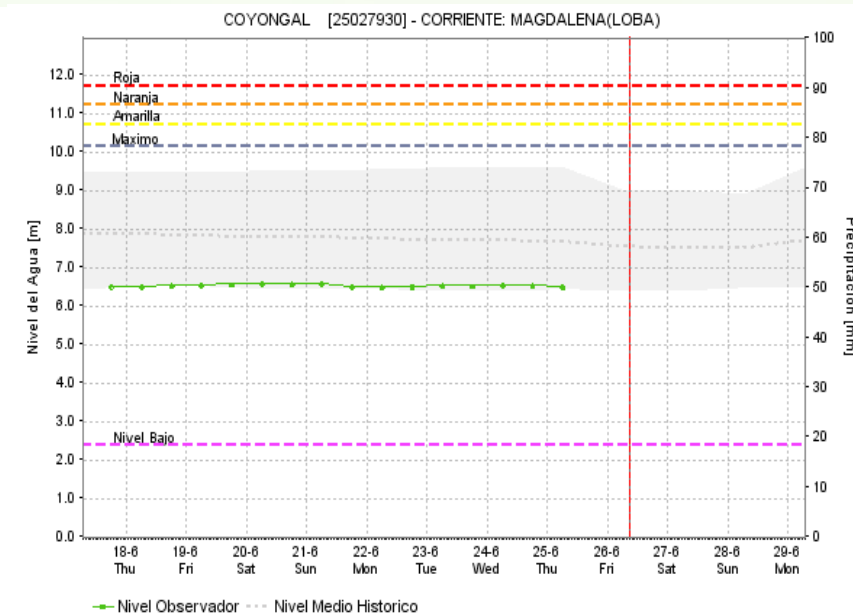
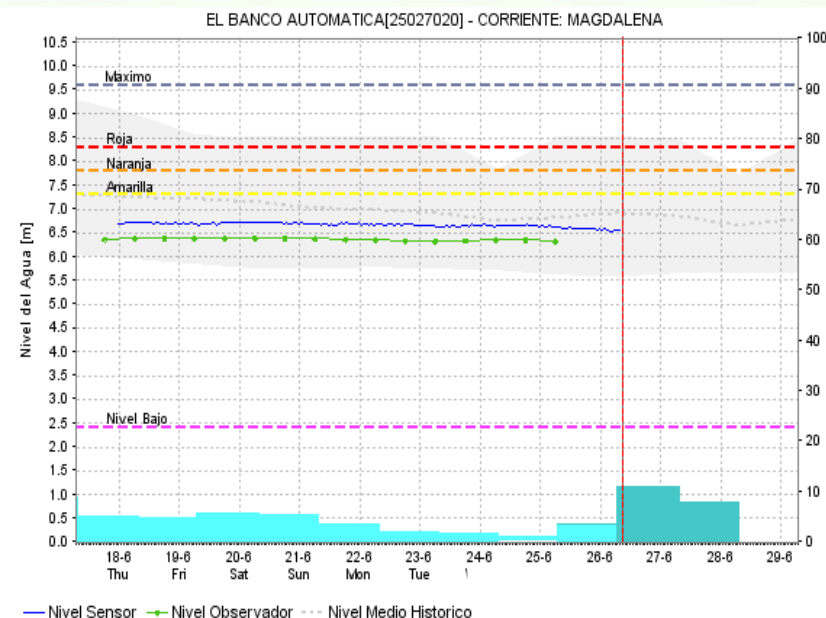
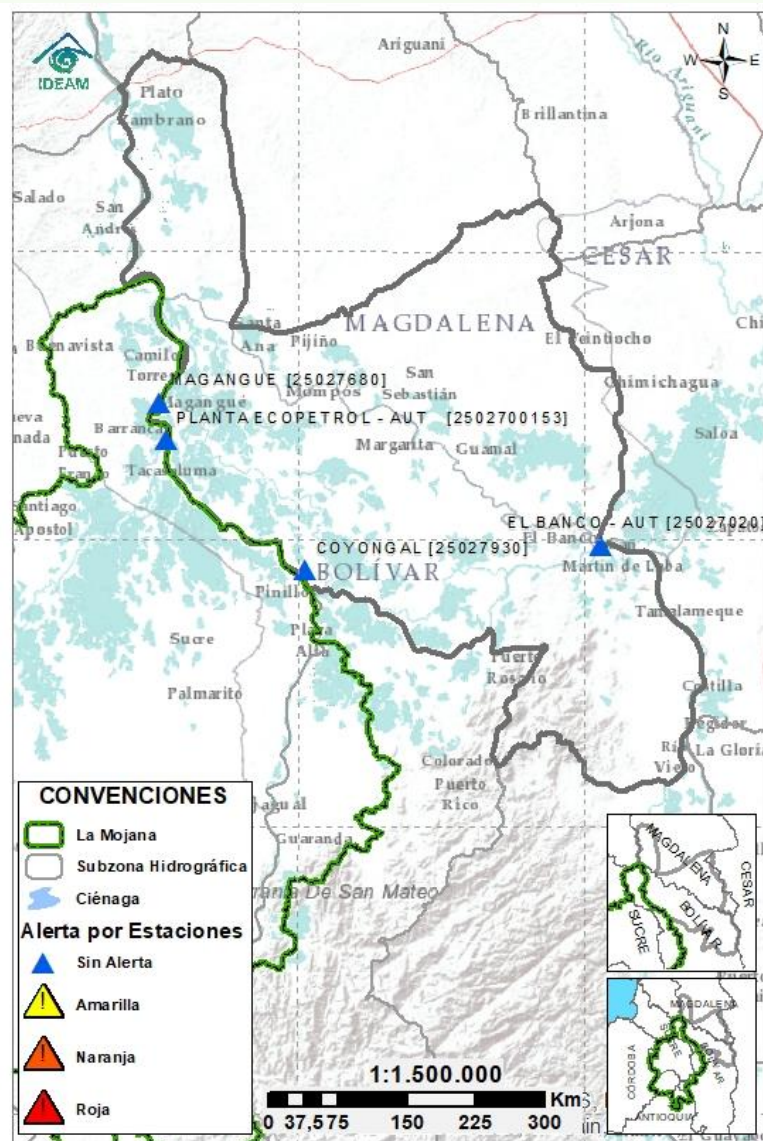
Descripción

Directos al
Cauca entre
Pto. Valdivia y
río Nechí

Sin
alerta

Niveles estables en el río Cauca en el tramo que recorre Puerto Valdivia, Cáceres, Caucasia y Nechí; condición que se prevé persista a lo largo del fin de semana.

2.2.6 DIRECTOS AL BAJO MAGDALENA ENTRE EL BANCO Y EL PLATO



Subzona
hidrográfica

Alerta

Descripción

Directos Bajo
Magdalena
entre el Banco
y el Plato

Sin
alerta

Niveles estables en el río Magdalena en su tránsito por los municipios de Pinillos, Magangué y Plato, así como en el Brazo de Loba (municipios de El Banco, San Martín de Loba, Hatillo de Loba, Barranco de Loba y Pinillos) y el Brazo de Mompós (municipios de El Banco, Guamal, San Sebastián de Buenavista, Mompós, San Zenón, Talaigua Nuevo, Santa Ana y Santa Bárbara de Pinto). Se prevé que continúen niveles estables durante el fin de semana.



Estaciones Meteorológicas automáticas y convencionales en la región de la Mojana

Leyenda	Estación	Municipio	Departamento	Tipo	Código
B1	Aeropuerto Baracoa	Magangué	Bolívar	Convencional	25025100
B2	Planta Ecopetrol	Magangué	Bolívar	Automática	250270153
B3	Las varas	San Jacinto del Cauca	Bolívar	Convencional	25027200
C1	Ayapel	Ayapel	Cordoba	Convencional	25025030
C2	Caño Barro	Ayapel	Cordoba	Automática	13027040
C3	Marralu	Ayapel	Cordoba	Automática	25027770
S1	Majagual	Majagual	Sucre	Convencional	25020340
S2	San Benito Abad	San Benito Abad	Sucre	Convencional	25025180
S3	Santiago Apóstol	San Benito Abad	Sucre	Convencional	25020760
S4	San Marcos	San marcos	Sucre	Automática	25025340
S5	San Luis	Sucre	Sucre	Convencional	25021370

Horarios de monitoreo y pronóstico de las condiciones meteorológicas





El ambiente
es de todos

Minambiente

EQUIPO DE TRABAJO CRPA LA MOJANA

Elaborado por:

RAFAEL MUNDARAY - AARON OMAÑA, Meteorólogo:
OLGA LUCÍA PULIDO MÉNDEZ, Hidróloga

Con la colaboración de:

JAIRO VELEZ, Apoyo SIG
KEVIN PEREZ, Estadístico
MAYERLIN SANDOVAL, Comunicadora
JULIO CESAR MADARIAGA, Programador

www.corpomojana.gov.co

Correo Electrónico:

corpomojana@corpomojana.gov.co

Cra. 21 # 21 A – 44 San Marcos - Sucre

Teléfono: (+57) (5) 295 5347

YOLANDA GONZALEZ HERNÁNDEZ,

Directora General IDEAM.

DANIEL USECHE SAMUDIO,

Jefe (E) Oficina del Servicio de Pronósticos y Alertas

www.ideam.gov.co/

Correos electrónicos:

servicio@ideam.gov.co,

alertas@ideam.gov.co

Calle 25 d # 96b - 70, piso 3. Bogotá, D.C.

Teléfono: 307 5625 ext. 1334 - 1336.

LILIANA QUIROZ, Directora General de la Corporación para el
Desarrollo Sostenible de La Mojana y el San Jorge –
CORPOMOJANA.

ÉDGAR ORTIZ PABÓN, Gerente del Fondo Adaptación

DIANA ISABEL DIAZ, Coordinadora del Proyecto
Mojana Clima y Vida.

MYRIAM ANDREA CALDERÓN, Asesor Sistema de Alertas
Tempranas

